

# 貸店舗

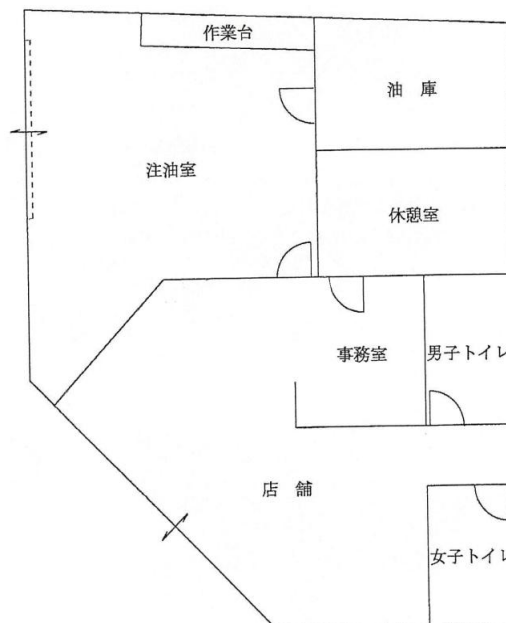
- 国道294号線に接道
- 稲戸井駅に隣接
- 駐車スペース広く取れます



## 現地案内図



※ 図面と現況が異なる場合は現況を優先させていただきます



種目	貸店舗
タイプ	スタンド
賃料	200,000 円
最寄駅	関東鉄道常総線 稲戸井駅

物件詳細	所在地	茨城県取手市米ノ井字後原44-3
	土地面積	563.74㎡ (170.83坪)
	建物面積	109.50㎡ (33.18坪)
	構造	鉄骨造 1階建
	現況/引渡	空き / 即日
接道	接道	南西9m国道、北西4.5m市道(行止まり)
	建築	平成1年

賃貸条件	敷金	賃料 3ヶ月分
	礼金	賃料 2ヶ月分
	仲介料	賃料 1ヶ月分+消費税
	保険等	実費
	敷引	—
	備考	敷金・保証金・礼金は応相談

備考	設備は現状通りですが変更して使用可能です。コインランドリー、リサイクル、自動車・オートバイ修理販売等可。地目：宅地
----	---



土地・建物・賃貸・リフォーム・外構  
**(有) 学園ホーム**  
 茨城県知事(2)6130号

〒305-0005 つくば市天久保2-12-13  
 TEL: 029 (863) 2771 FAX: 029 (863) 2772  
<http://www.gakuen-home.com>

取引態様 営業時間 仲介  
 10:00~18:00  
 (水曜日定休)